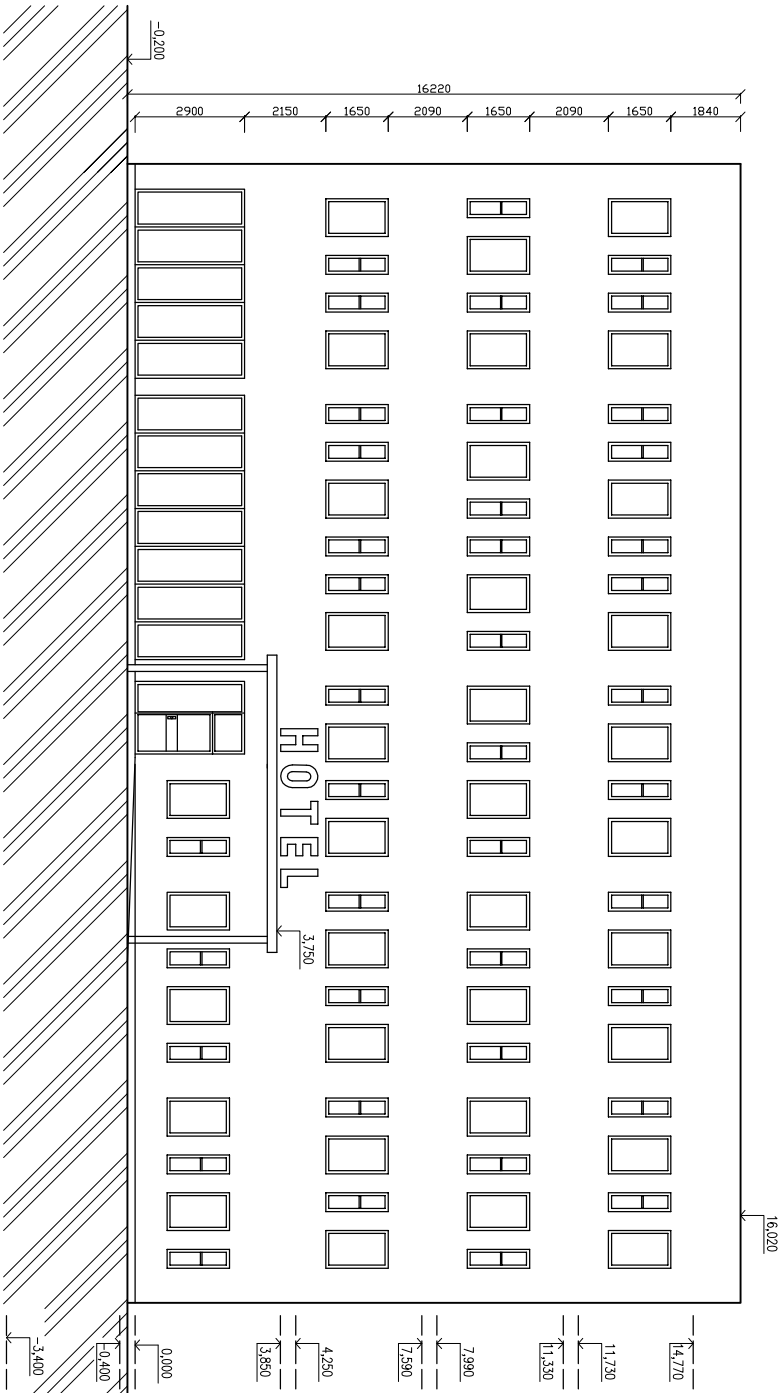
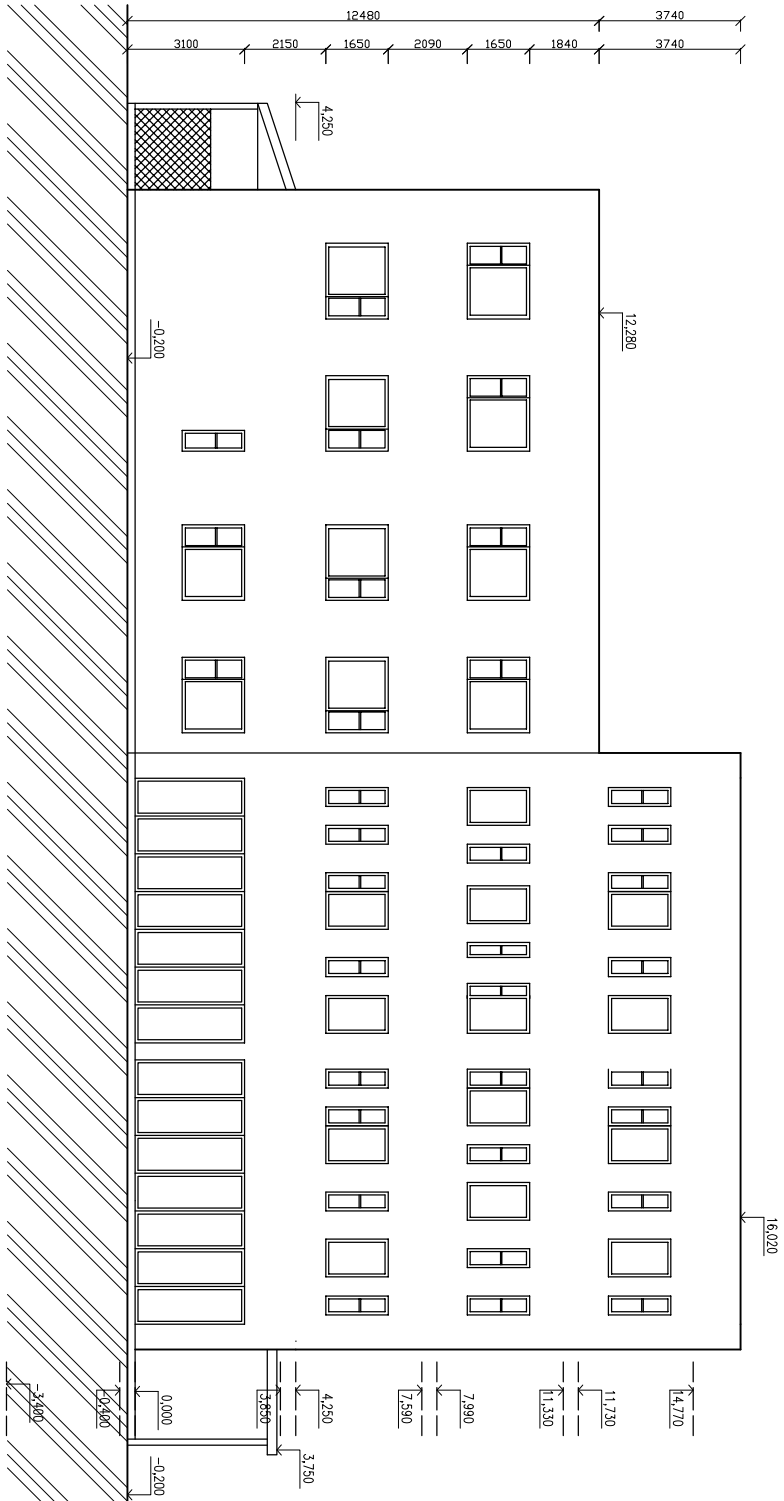


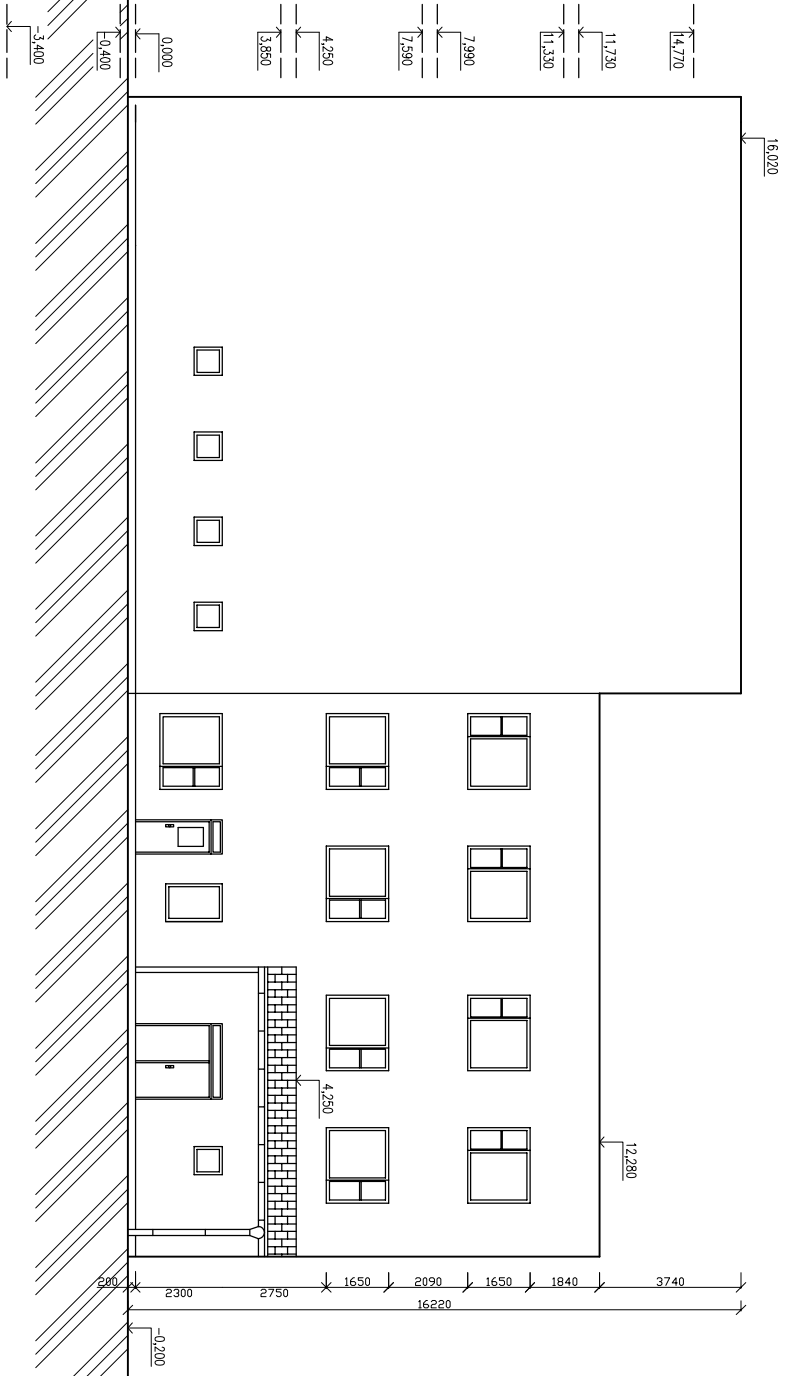
POHLEDN VÝCHODNÍ



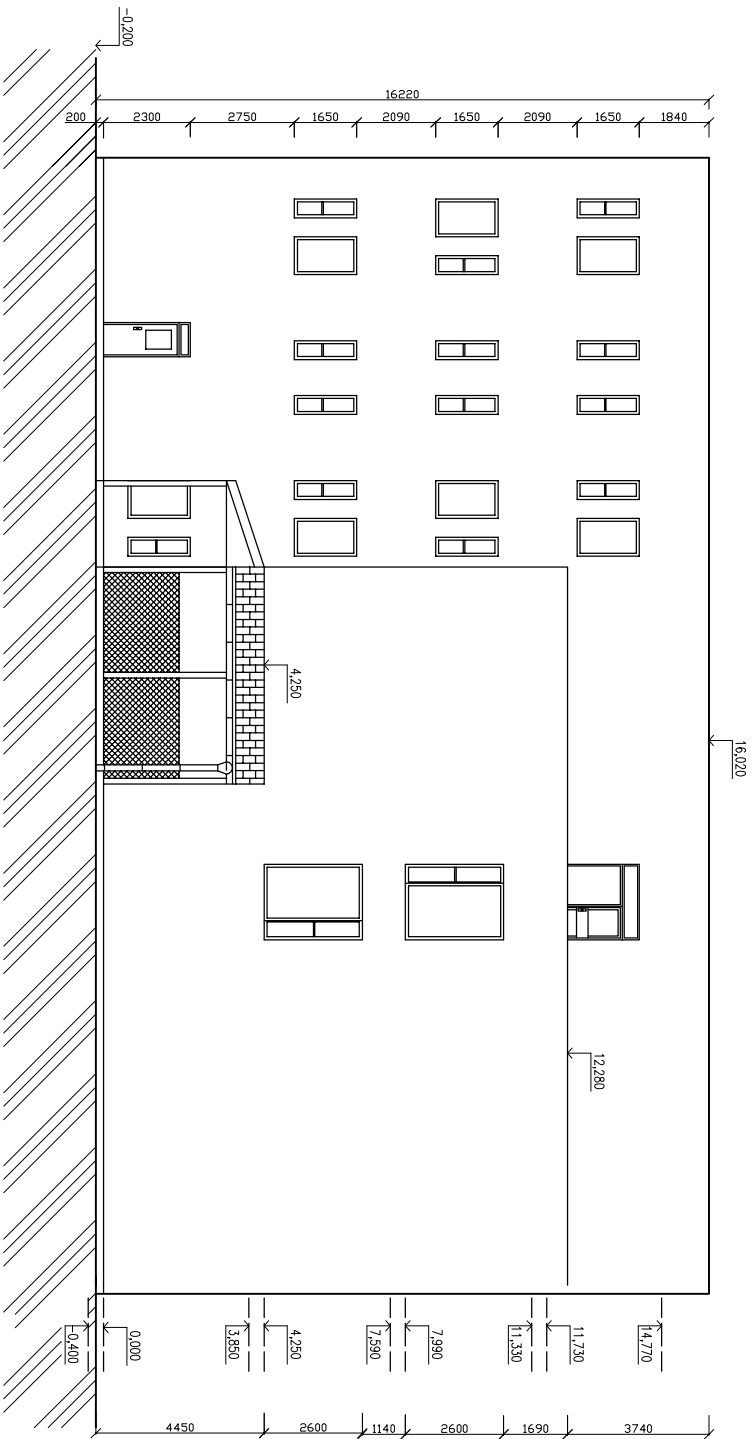
POHLED JIŽNÍ



POHLED SEVERNÍ



POHLED ZÁPADNÍ



0.000 = 217,889 m n.m., B.p.v. / SOUŘADNICOVÝ SYSTÉM S-JTSK			
DRUH PRÁCE		DIPLOMOVÁ PRÁCE	
VYPRACOVAL	Bc. Jan Bloha		
VEDOUČÍ PRÁCE	doc. Ing. Ladislav Štěpánek, CSc.		
STAVEBNÍK	OŘEŘ hotels s.r.o., Na Pankráci 1062/58, Praha 4, 14000		
MÍSTO STAVBY	Přerov, kat. území Přerov, parc. č. 2706/1		
NÁZEV STAVBY	HOTEL V PŘEROVĚ		
STAVEBNÍ OBJEKT	BUDOVA HOTELU		
ČÁST	B – PŘÍPRAVNÉ A STUDIJNÍ PRÁCE		
OBSAH:	POHLEDY	MĚŘÍTKO	Č. VÝKRESU
		1:200	B 9



VYSOKÉ UČENÍ
TECHNICKÉ V BRNĚ
FAKULTA STAVEBNÍ
ÚSTAV POZEMNÍHO
STAVITELSTVÍ